

Міністерство освіти і науки України
Звягельський політехнічний фаховий коледж

Паспорт

навчального кабінету (лабораторії)

з електричних машин № 26

Завідувач кабінетом

Сімчук В.В.

Загальна характеристика навчального кабінету

1. Кабінет *окремий*
2. Площа кабінету складає **42,35 м²**
3. Об'єм кабінету складає **156,7 м³**
4. Кабінет має *природне та штучне освітлення*.
5. Опалення - *водяне з примусовою подачею теплообміну*.
6. Електропостачання - *однофазне 220 В та трифазне 380 В*.
7. Заземлення – *присутнє*.
8. Кількість робочих місць для студентів **34**
9. Вентиляція - *природна аерація*.

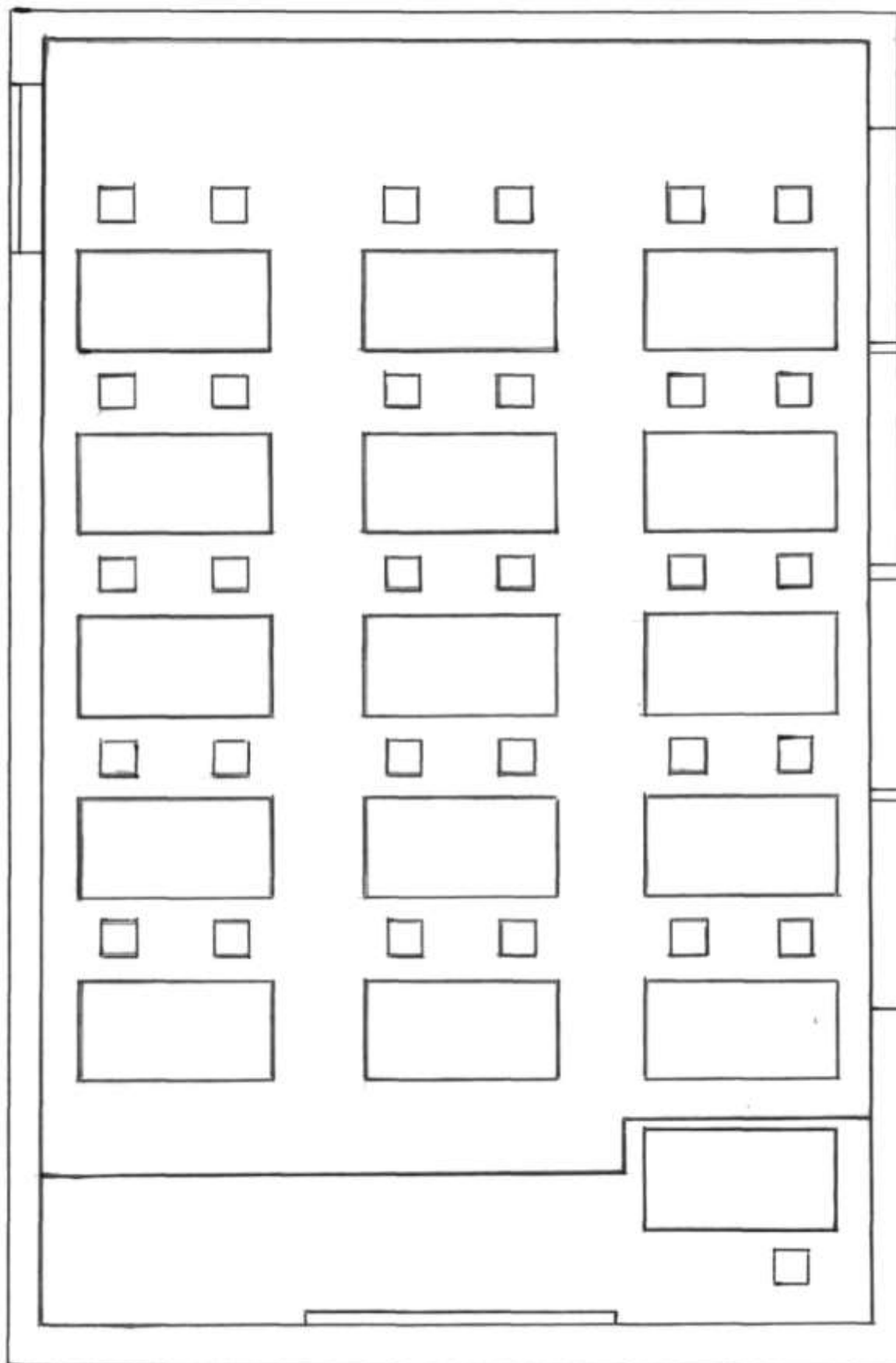
Призначення кабінету: для проведення теоретичних (практичних) занять з навчальних дисциплін:

1. Електричні машини.
2. Електричні машини та основи електроприводів.
3. Електричні апарати.
4. Основи електроенергетики та електропостачання автомобілів.
5. Надійність електроприводів.
6. Вступ до спеціальності.

Перелік необхідної документації навчального кабінету

1. План - схема навчального кабінету.
2. План евакуації студентів.
3. Правила охорони праці при роботі в навчальному кабінеті та журнали інструктажів.
4. План роботи навчального кабінету.
5. Інвентарна відомість обладнання.
6. Матеріально-технічне забезпечення кабінету.
7. Навчально-методичне забезпечення кабінету.
8. Графік роботи навчального кабінету.
9. Графік проведення додаткових занять, консультацій, гуртків, факультативів.

1. План - схема навчального кабінету №26



2. План евакуації студентів №26

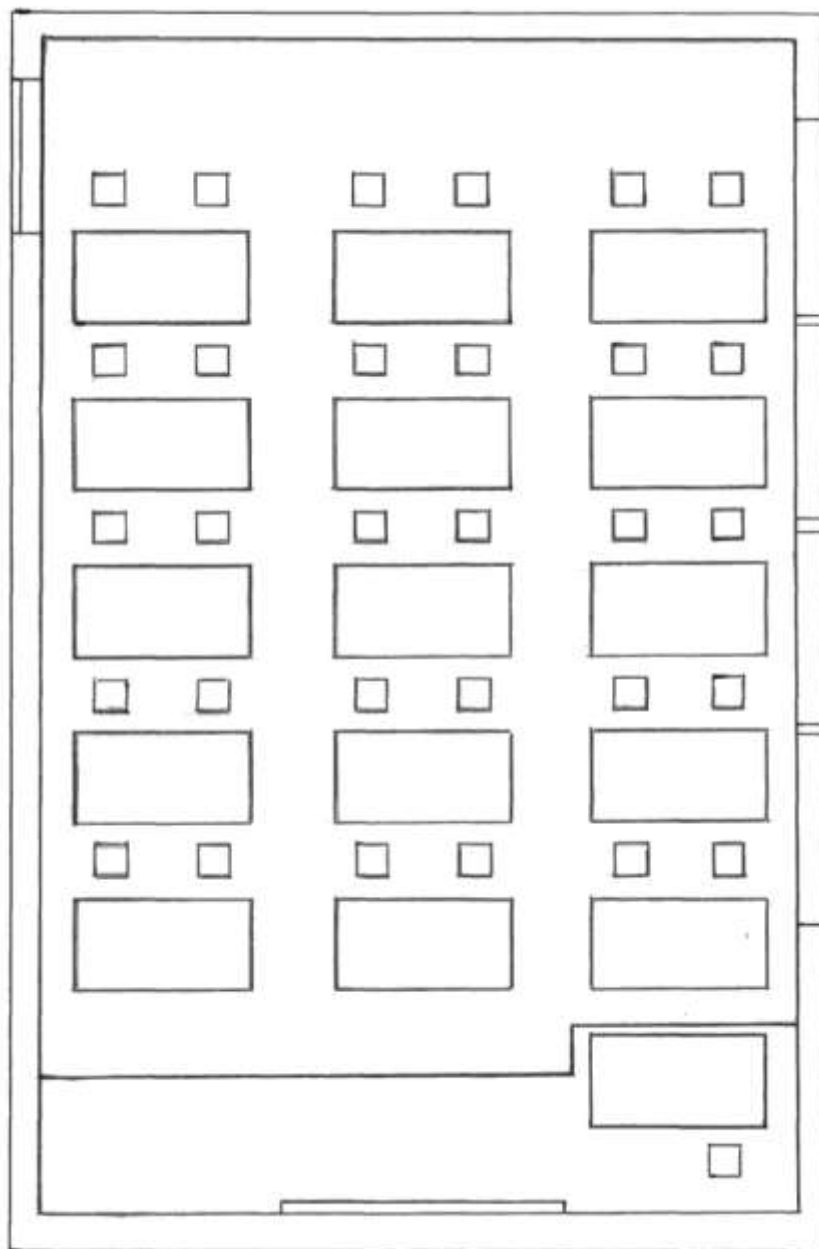


Схема електропостачання кабінету №26

